



20 place Sapéon - 69210 L'ARBRESLE
Tél. : 04.74.01.48.87 (Off. Tour)
E-mail : amis.arbresle@free.fr -
Site Web : <http://amis.arbresle.free.fr>

« L'Enigme Philippe »

Cet excellent téléfilm de Christel Chabert a déjà été diffusé sur France 3 récemment mais à une heure tardive. Une rediffusion est proposée aux adhérents des Amis du Vieil Arbresle et à leurs amis (avec l'assentiment de la réalisatrice et de la société de production), le samedi 8 novembre à 15 h puis à 17 h, dans la salle de projection du musée 20 place Sapéon, à L'Arbresle.

« L'énigme Philippe », en retraçant le destin de ce personnage hors du commun à travers des séquences d'animation insolites, ne se contente pas de faire vivre au spectateur un véritable voyage dans le temps.

Comme dirait l'un des intervenants du film: « Avec Philippe, on ouvre véritablement une porte vers le surnaturel... ». Alors « qu'est-ce qu'un miracle ? » et « qu'est-ce qu'une guérison miraculeuse ? ». Telles sont les questions que soulève le film. Et pour tenter d'y répondre, il donne la parole aux fervents et aux miraculés mais aussi à des spécialistes de tous bords : médecins, historiens ou philosophes...

La projection sera suivie d'un cours débat sur maître Philippe et le Clos Landar. Vu le petit nombre de places, **une inscription préalable est indispensable** auprès de l'Office de Tourisme : 04 74 01 48 87 pour l'une ou l'autre des séances. Philippe Colin, qui a apporté son témoignage dans ce film sera des nôtres. Entrée gratuite.

Si les demandes d'inscriptions étaient très importantes d'autres projections seront organisées plus tard.

Prévisions d'aménagements

Comme annoncé, le groupe de travail s'est rendu sur les lieux et a confirmé l'utilisation probable des pièces qui nous sont dévolues :

Le salon (pièce de prière) sera la pièce souvenir qui tentera de restituer l'ambiance de l'époque.

Le séjour sera un lieu d'exposition des documents, objets, photos de maître Philippe.

La cuisine sera réservée aux débats, réunions, projections, échanges

La souillarde sera le coin-café des bénévoles

La pièce qui suit l'entrée sera réservée aux hommes illustres de l'Arbresle et à la boutique.



< Salon – sale de prière

Nous vous proposons des photos des principales pièces, telles qu'elles étaient meublées par les derniers occupants.

Pour le salon, il serait souhaitable de retrouver une partie de ces meubles du 19^{ème} siècle, dont nous donnerons la description ultérieurement.

Un plan sommaire vous indique la disposition des lieux dans la propriété.

L'entrée sera indépendante des lieux occupés par d'autres utilisateurs.

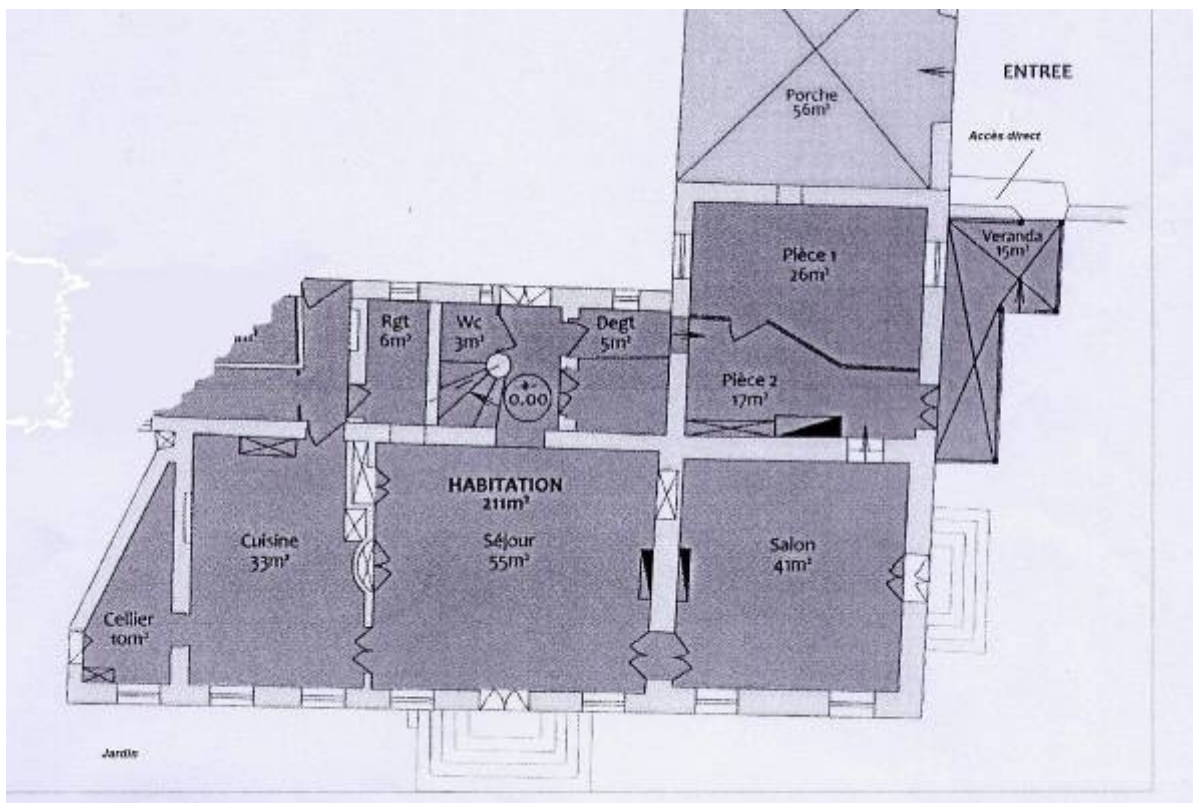


Séjour – salle d'exposition



Cuisine – Projections – débats

Cette lettre n'est envoyée que par courriel, notre liste d'adresses postales étant par trop imprécise. N'hésitez pas à transférer cette lettre à vos amis, ou à nous indiquer leurs adresses email ; vous pouvez aussi nous indiquer des adresses postales pour les personnes non équipées pour Internet.



Avec toute notre sympathie

Le 21 octobre 2008